



EEN VILLA IN FRANK LLOYD WRIGHT - STIJL
Hertog Hendriklaan 9, Baarn

Netherlands

Sotheby's
INTERNATIONAL REALTY



HET BESTE ONDER DE GROND EN EEN EXACTE KOPIE VAN DE ECHTE BIBLIOTHEEK

Frank Lloyd Wright

Je waant je hier in een Amerikaanse omgeving. De villa ademt rust en heeft een gebalanceerde uitstraling. Waar heb je dit eerder gezien? De grote inspiratiebron voor deze villa was het werk van architect Frank Lloyd Wright. De bouwblokken met hun licht hellende daken met grote overstekken, de horizontale belijning en de massieve schoorsteen zijn een directe verwijzing naar zijn architectuur. Dit wetende, gaat je steeds meer opvallen, zoals het robuuste entreehek, de natuurstenen accenten en de sierlaag – allemaal kenmerken van de stijl van Wright. De villa blijkt tot in de details gebaseerd te zijn op de ideeën van de wereldberoemde Amerikaanse architect

Je moet weten waar het is, anders rijd je er zo voorbij. Van de villa aan de Hertog Hendriklaan is vanaf de weg slechts een klein gedeelte te zien. En ook bij de voordeur weet je nog niet wat je te wachten staat. Deze villa ontvouwt zich pas als je er binnenstapt. Wanneer je hem ontdekt hebt, laat hij je niet meer los. Dat wil je ook niet meer. De villa is als een verborgen parel en hij kan van jou zijn!

Het beste onder de grond

De villa is relatief laag, zoals het een ontwerp van Frank Lloyd Wright betaamt. In dit geval bevindt zich de meeste ruimte onder het huis. Via het trappenhuis en een blinde draaimuur kom je bij de slaapkamers die deels verzonken liggen in de grond, maar wel volwaardige ramen hebben die veel daglicht binnenlaten. Op deze verdieping bevinden zich ook de NSA ruimte en de wasruimte met een inpandige deur naar de garage.

Nog een verdieping lager begint een compleet andere wereld. Een prachtige bar die niet zou misstaan in een Amerikaanse film nodigt uit om even een drankje te drinken. Een klein trappenhuis, waarvan de wanden bedekt zijn met akoestische panelen, leidt naar een totaal geïsoleerde huisbioscoop. Je bevindt je inmiddels op 12.80 meter diepte. Op hetzelfde niveau liggen een professionele wijnkelder, opslagruimtes en een uitgebreide technische ruimte waarvan iedere IT-specialist zal watertanden.

Frank Lloyd Wright in Baarnse villawijk



Keuken



Exacte kersenhouten kopie van de oorspronkelijke bibliotheek



Wijnkelder

BINNEN

Vanuit de hal loop je langs een ruime werkkamer en het trappenhuis, waar je een glimp opvangt van de tuin, naar de lichte woon/eetkamer. De vierkante vorm en de grote raampartij aan de tuinzijde verraden een bijzondere architectuur. Een trapje lager ligt de keuken, onlangs helemaal vernieuwd en voorzien van alle keukenapparatuur die je maar kunt bedenken. Hiervandaan loop je de diepe achtertuin in, waar de hoge oude bomen behouden zijn gebleven en alle ruimte krijgen. Privacy is hier gegarandeerd. Een no no-nonsense tuin is het, met stoere perken, een grasveld en een zit/eet/BBQ/hoek met vaste houten banken rondom. Een zwembad zou hier zeker ook gerealiseerd kunnen worden. Wanneer je je omdraait, snap je meteen dat je te maken hebt met een heel bijzonder huis. Het bestaat uit drie blokvormige paviljoens, elk bekroond door een laag puntdak. Een brede houten trap leidt naar de veranda van het middelste paviljoen waarin zich de woon/eetkamer bevindt

BIBLIOTHEEK

Schatkamer

Het absolute 'pièce de résistance', de schatkamer van de villa, is de bibliotheek. Deze beslaat twee verdiepingen die met een fraaie houten wenteltrap met elkaar in verbinding staan. De invloed van Frank Lloyd Wright is hier letterlijk aanwezig. Deze bibliotheek is een exacte kopie van Wrights bibliotheek in het huis dat eerder door hem ontworpen is (Chicago). De wanden zijn bedekt met boekenkasten die bekleed zijn met kersenhouten fineer. Al het kersenhout is afkomstig van één boomgaard, dus op de kastdeuren lopen de patronen in het hout naadloos in elkaar over. De houten balustrade met zijn honderden spijlen wordt bekroond door een massieve balk. Het mooie glas-in-lood 'raam' in het plafond is hetzelfde als in de originele bibliotheek van Wright. Zelfs de grote vierkante leestafel is een kopie, zij het dat dit exemplaar is opgebouwd uit vier delen omdat hij anders niet naar binnen kon. De stoelen en lampen zijn eigentijds.

INDELING

Begane grond

Werkkamer, woon/eetkamer, keuken

'Souterrain'

Master bedroom met inloopkast en eigen royale badkamer met bad, dubbele douche, wastafel en apart toilet. Twee kleinere slaapkamers met gedeelde badkamer (douche, wastafel) en een ruime logeerkamer met badkamer (douche, bad, wastafel, toilet). NSA ruimte, ruime was/droogruimte met inpandige deur naar de garage.

Eerste benedenverdieping

Bar, bovenste verdieping van de bibliotheek en technische ruimte

Tweede benedenverdieping

Bioscoop, onderste verdieping van de bibliotheek, wijnkelder en opslagruimtes

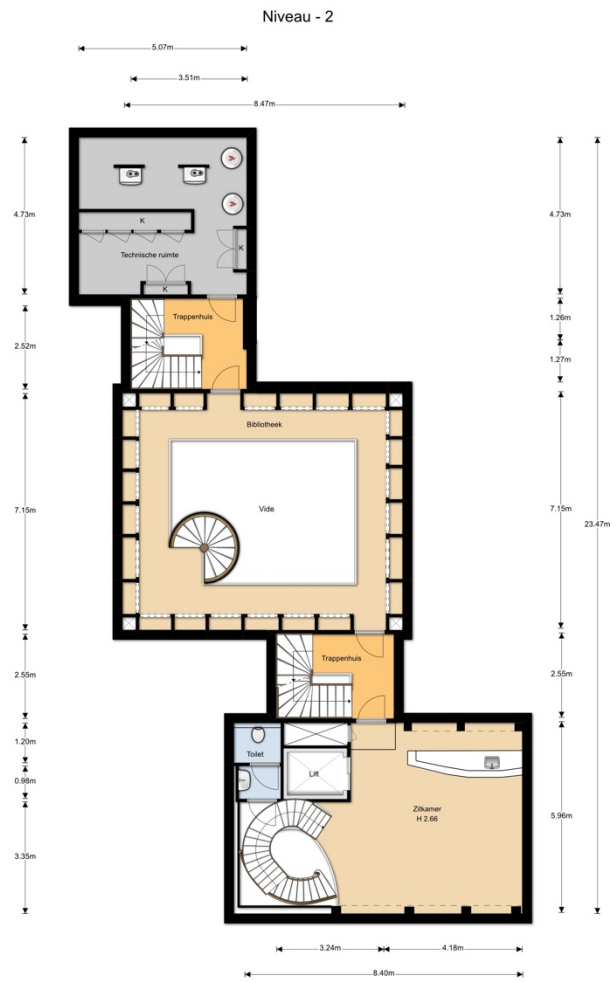


PLATTEGROND



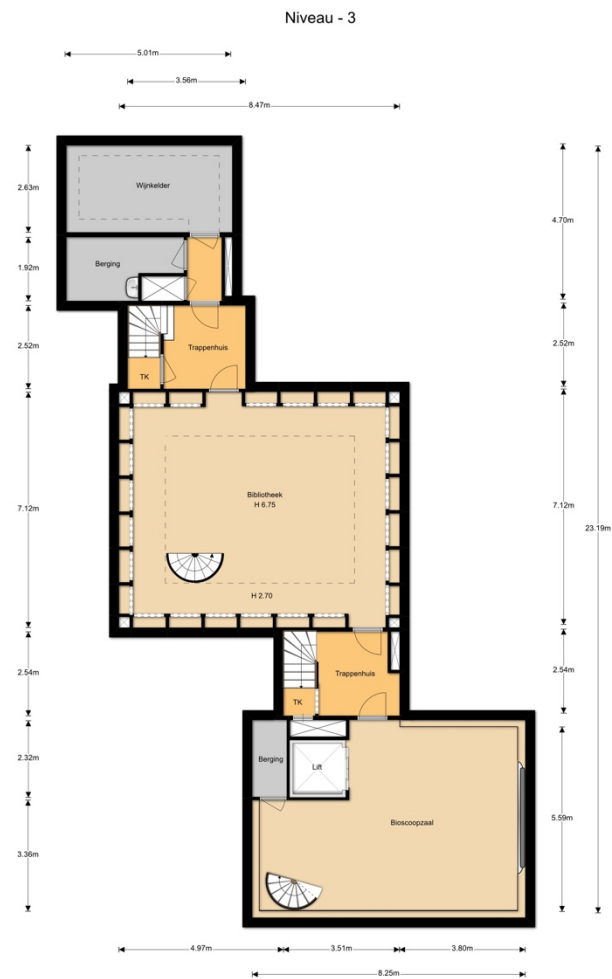
De afmetingen in met grond mogelijk onregelmatig gemeten, echter wordt het geen garantie van de exactheid van de afmetingen gegeven.
© Van Rossum & Partners B.V.

PLATTEGROND



De oppervlakte is niet gegarandeerd nauwkeurig gemeten.
 Het ontwerp is niet gebonden aan de afmetingen van het ontwerp.
 © 2015 Bouwgroep & Interieurontwerp

PLATTEGROND



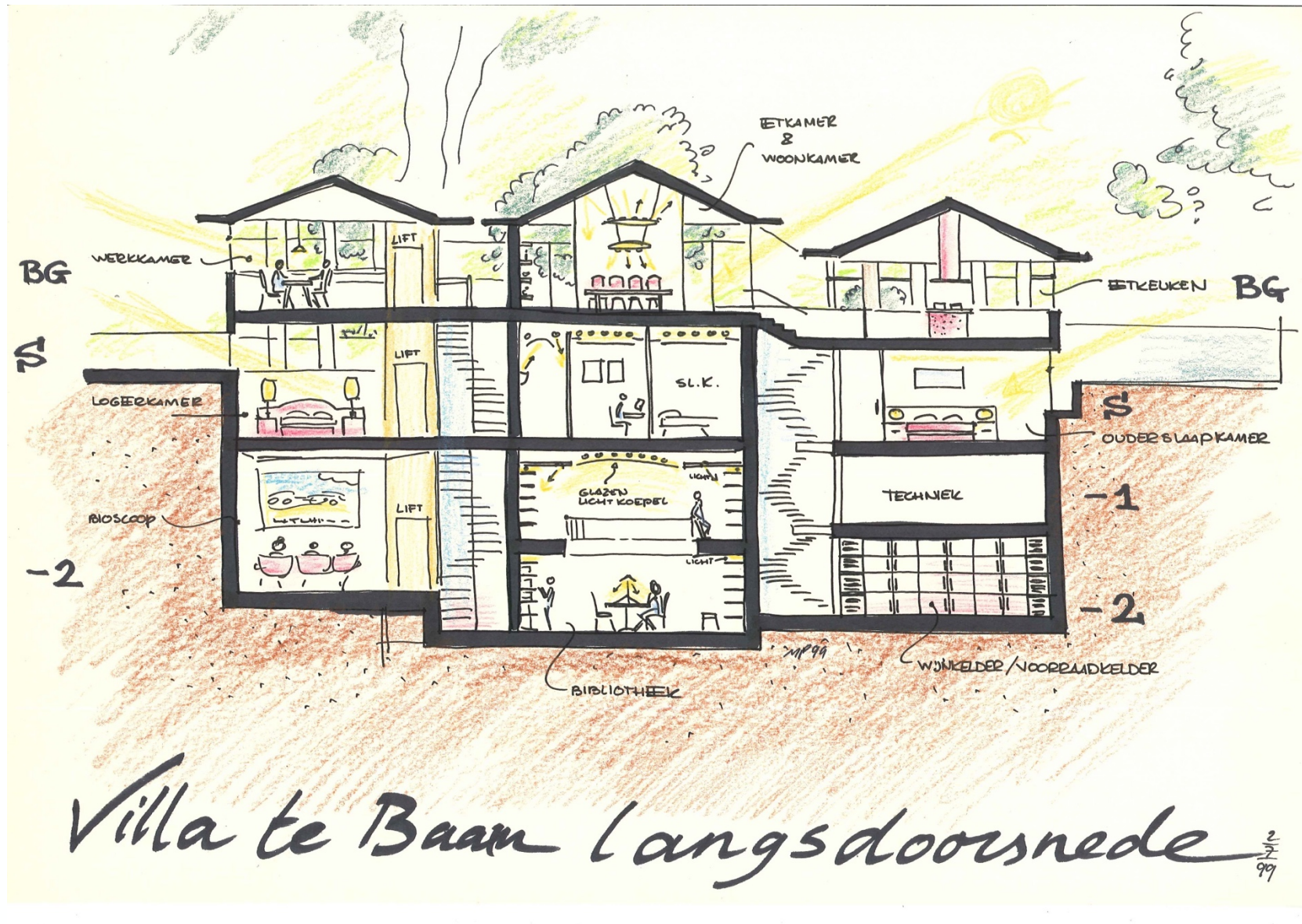
De afmetingen in metrieke eenheden zijn afgerond op twee decimalen.
De afmetingen in voet en duim zijn afgerond op twee decimalen.
© Van Rossum & Verburg Opgave

PLATTEGROND



De afmetingen in met grootte mogelijk zijn gebaseerd op de afmetingen van de bestaande situatie. Het is niet gegarandeerd dat de afmetingen overeenkomen met de werkelijke situatie. Het is aan de koper te verantwoorden.

BOUWTEKENING DWARSDOORSNEDE HUIS



LOCATIE

Baarn (inclusief Lage Vuursche, Soestdijk en Eembrugge nog geen 25.000 inwoners) is voor twee derde omgeven door uitgestrekte bossen en heeft aan de noordzijde een ongerept polderlandschap. Aan die zijde bevindt zich de toegang tot de A1, waardoor korte verbindingen richting 'tGooi/Amsterdam en Amersfoort.

De Hertog Hendriklaan bevindt zich in het Wilhelminapark, een rustige villawijk, gelegen tussen het centrum van Baarn en de Amsterdamsestraatweg en dus ook vlakbij het NS-station met aansluitingen naar Hilversum/Amsterdam/Schiphol, Utrecht en Amersfoort. Het gezellige dorpscentrum ligt op ca. 5 minuten fietsen en heeft een ruime keus aan winkels en horeca. Daarnaast biedt Baarn goede scholen (zowel lagere- als middelbare), allerlei sportverenigingen, een manege, een ziekenhuis etc. Tevens zijn er meerdere golfbanen in de directe nabijheid.

Hertog Hendriklaan 9 3743 DL Baarn

- Woonoppervlak 520 m2 GO
- Perceeloppervlak 1799 m2
- Parkeergelegenheid oprijpad plus garage met ruimte voor 3 auto's
- Bouwjaar 2001
- Aantal kamers 9
- Aantal slaapkamers 4
- Aantal badkamers 3
- Aanvaarding in overleg.
- Maten volgens NEN2580 meetrapport
- uitgebreid huisautomatiseringssysteem (buitencamera's, verlichting, luxaflex, temperatuur, brandalarm, recycling pomp etc.)
- Zeer goed beveiligd waaronder kogelvrij glas
- HiFi speakers in het plafond /multi-room audio
- lift

Netherlands Sotheby's International Realty

Emmalaan 23
1075 AT Amsterdam
t +31 (0)88 37 47 000
info@sothebysrealty.nl
sothebysrealty.nl

